

# Plurélya

Confiez-nous la gestion  
de vos œuvres sociales

## LIVRET DES PRESTATIONS



EXISTE  
AUSSI  
EN LIVRET

INTERACTIF

SCANNEZ  
CE CODE



2023



## Famille

Prestation demandée

Prestation non demandée

- Allocation naissance/adoption plénière
- Allocation cadeau de Noël
- Allocation garde de jeunes enfants
- Allocation mariage/pacs
- Allocation enfants handicapés
- Allocation complémentaire enfants handicapés

- Allocation permis de conduire
- Aide familiale ou aide ménagère
- Allocation décès
- Allocation médailles et décorations
- Allocation départ à la retraite
- Titre CESU



## Scolarité

- Allocation collègue
- Allocation lycéee
- Allocation études post-bac



## Budget

- L'aide exceptionnelle
- L'épargne Chèque-Vacances



## Vacances

- Allocation vacances enfants
- Allocation ACM (centre aéré)
- Allocation vacances adolescents
- Allocation BAFA
- Allocation séjour linguistique
- Allocation séjours vacances



## Loisirs & Culture

NOUVEAUTÉ

- Carte Culture
- Coupon Sport ANCV
- Chèque Up Sport et Loisirs



### LE CORRESPONDANT LOCAL

Dans chaque structure, une personne dédiée m'aide dans mes démarches.

Le rôle du correspondant est primordial pour le fonctionnement de Plurélya.

Il est important d'identifier cette personne car elle est le référent de proximité.

Je m'adresse au correspondant pour :

- connaître mes droits,
- obtenir mon livret des prestations et ma fiche avantages.

MON IDENTIFIANT

a.....

MON MOT DE PASSE

.....

### POUR JOINDRE PLURÉLYA

Services ouverts  
du lundi au vendredi  
de 09h00 à 12h30 et de 13h30 à 17h00.



0 809 36 13 13

Service gratuit  
+ prix appel



CONTACT@PLURELYA.FR

# ÉDITORIAL



## Bernard HAESEBROECK

Président de Plurélya

Maire d'Armentières

Vice-Président de la Métropole Européenne de Lille



## Mabrouk ZOUAREG

Directeur de Plurélya

Chères (Chers) Bénéficiaires,

Depuis 2020, nous aurons fait face à une crise majeure, sans précédent, impactant Plurélya comme l'ensemble des collectivités locales et autres adhérents de Plurélya.

D'autres fléaux tels que la guerre en Ukraine ou l'inflation galopante nous rattrapent; c'est pourquoi Plurélya et son Conseil d'Administration ont décidé de reconduire, en 2022, la mise en place de mesures exceptionnelles prises depuis 2020 (ajout de point(s) sur les aides exceptionnelles, carte cadeau, prêts à taux 0 %...).

Les administrateurs et les collaborateurs de Plurélya ont d'ailleurs été sensibles à vos marques de gratitude à travers les mails ou les courriers réceptionnés par nos services.

Nous tenons à nouveau à vous remercier pour vos actions quotidiennes et l'accompagnement effectué auprès de la population et vous rappeler que **Plurélya croit en la qualité des services publics locaux et en l'utilité des agents**, et souhaite continuer à être à vos côtés et celui de vos familles.

Dans ce contexte incertain, Plurélya et son Conseil d'Administration ont décidé, pour 2023, de renforcer les mesures à vocation sociale notamment avec la prise en charge intégrale des prestations soumises à cotisations sociales augmentant ainsi votre **pouvoir d'achat**.

Les chèques Lire et Culture seront désormais délivrés sous forme de **Cartes Culture** utilisables dans de multiples enseignes et en ligne.

En 2023, Plurélya **maintient ses tranches d'imposition** très attractives et la gratuité de la quasi-totalité des envois de prestations ; nous renforçons également nos services avec l'ajout de **nouveaux partenaires écoresponsables** tels que GreenGo, Huttopia, Mobicoop et bien d'autres... Nous vous invitons à les découvrir dans ce nouveau livret. L'année 2023 verra aussi la mise en place du nouveau site internet ainsi qu'une optimisation et une simplification de l'espace personnel.

Après la dématérialisation totale de ses prestations, Plurélya poursuit sa révolution numérique avec un objectif de 100 % de prestations utilisables en ligne.

Un seul objectif permanent et constant : celui de fluidifier et simplifier les accès aux prestations.

Ces dispositions permettent de maintenir un haut niveau de service, 7 jours sur 7 et 24 heures sur 24, y compris en cas de nouvelle pandémie, scénario que nous espérons peu probable.

Sur le plan de la communication, Plurélya poursuit la dématérialisation avec un objectif du zéro papier. Ainsi, ce livret des prestations et toutes nos communications sont aussi disponibles en ligne sur votre espace personnel.

Organisme d'intérêt général, Plurélya a de nouveau œuvré dans le respect de ses valeurs : solidarité et mutualité, car c'est notre mission : **l'accompagnement social et culturel au quotidien**.

D'ailleurs, l'ensemble des décisions prises, est systématiquement soumis au filtre de ces valeurs constituant l'essence même de Plurélya depuis sa création en 1966.

À ces valeurs, sont venues s'ajouter les enjeux de développement durable et de transition écologique. Nous pensons notamment à l'économie circulaire, locale, et aux partenariats qui s'inscrivent dans le champ de l'économie sociale et solidaire.

Plurélya recherche en permanence à être en phase avec vos besoins, vos attentes et donc de faire corps avec la société dans son ensemble. Nous renforçons par ailleurs, notre présence sur les réseaux sociaux. Merci à celles et ceux qui nous suivent au quotidien.

Nous vous souhaitons une excellente année 2023 sereine et apaisée pour vous et vos proches. Portez-vous bien !

# PLURÉLYA, EN QUELQUES MOTS



## NOTRE MISSION, L'ACCOMPAGNEMENT SOCIAL AU QUOTIDIEN

Agents de la Fonction Publique Territoriale, Plurélya vous accompagne tout au long de votre carrière et vous apporte les aides dont vous avez besoin dans votre quotidien via le versement d'allocations variées. En cas de coups durs, Plurélya sait pallier aux aléas de la vie grâce à des prestations pour vous et votre famille, la scolarité de vos enfants, votre budget, vos loisirs et vos vacances. Veiller à votre bien-être et à celui de votre famille, améliorer votre quotidien, c'est notre mission depuis 1966.



## ON S'OCCUPE DE VOUS

Espace numérique personnalisé, écoute, proximité, disponibilité, traitement des dossiers rapide (48 heures hors périodes de haute activité)...

## UN FONCTIONNEMENT HARMONIEUX



Acteur majeur au niveau national, Plurélya est une association loi 1901 à but non lucratif. Le Conseil d'Administration est composé pour moitié d'élus et moitié de représentants des principaux syndicats de la Fonction Publique Territoriale. La pluralité des appartenances politiques y est scrupuleusement respectée, gage d'un fonctionnement harmonieux.

## PLURÉLYA POUR TOUS



Les partenariats exclusifs et les avantages Plurélya rendent les vacances, les loisirs, la culture et le bien-être accessibles à tous les bénéficiaires et leur famille.

## AVANTAGES SUR L'ANNÉE CIVILE

Vous pouvez solliciter les prestations du 1<sup>er</sup> janvier au 31 décembre de l'année en cours (sauf les prestations concernées par le pictogramme :



Les prestations liées à évènements survenus au mois de décembre pourront être versées jusqu'au 31 mars de l'année n+1, délai de rigueur).

## IMPRIMÉS

Ils sont téléchargeables sur votre espace personnel et celui de votre structure.

## LES CONDITIONS DE RESSOURCES

Quelques prestations sont soumises aux tranches d'imposition (montant indiqué ligne 14 de votre avis d'imposition 2022 sur les revenus 2021 avec prise en compte de la décote), retrouvez toutes les informations pratiques concernant ces prestations dans ce livret .

Les tranches d'imposition sont les suivantes :

### VOTRE TRANCHE D'IMPOSITION

Selon le montant de l'impôt 2022 sur les revenus 2021

#### TRANCHE 1

( $\leq 1\,200$  €)

#### TRANCHE 2

(entre 1 201 € et 2 500 €)

#### TRANCHE 3

(> à 2 500 €)

## NOUVEAUTÉS 2023

1

Des montants délivrés en hausse !  
Plurélya prendra en charge les cotisations sociales de toutes vos prestations.

2

Les chèques Lire et Culture sont remplacés par une carte Culture Illicado (plus facile d'utilisation, plus sécurisée, utilisable en ligne, fractionnable, avec la possibilité de payer au centime près).

3

L'aide exceptionnelle prendra en compte le contexte d'inflation énergétique.

4

La fiche de paie ne sera plus demandée comme justificatif lors de vos demandes de prestations (sauf pour l'aide exceptionnelle).

5

Découvrez de nouveaux partenaires écoresponsables :



# 100% CONNECTÉ À MON ESPACE EN LIGNE

Rendez-vous sur [www.plurelya.fr](http://www.plurelya.fr)



RAPIDE ET SÉCURISÉ



48  
HEURES

Demandes en ligne et validation sous 48 heures à réception du dossier complet (hors période haute d'activité).



Suivi du traitement de ma demande en temps réel.



UNE PLUIE D'AVANTAGES SUR  
LA PLATEFORME COULEUR CE



BONS PLANS ET OFFRES EXCLUSIVES  
POUR LES VACANCES !

BILLETTERIE À TOUT PETIT PRIX  
POUR VOS SORTIES !



SHOPPING : BOOSTEZ VOTRE POUVOIR  
D'ACHAT !

ET BIEN D'AUTRES SURPRISES  
À DÉCOUVRIR !

## IDENTIFIANT OUBLIÉ ?

Envoyez un mail à [contact@plurelya.fr](mailto:contact@plurelya.fr) en précisant votre nom, prénom et adresse postale complète.

Nos équipes se chargeront de vous le communiquer.

## MOT DE PASSE OUBLIÉ ?

Cliquez sur « **mot de passe oublié** » et suivez les étapes pour le réinitialiser (sous réserve d'avoir communiqué votre adresse mail à Plurélya).



24H/24

7J/7

ACCÈS PERMANENT  
À MES DOCUMENTS

### FICHE AVANTAGES

Pour retrouver le montant de toutes mes prestations.

### LIVRET

Pour consulter toutes les prestations disponibles.

### NEWSLETTER

Pour rester informé sur mes avantages.

### ATTESTATIONS

Pour générer et télécharger toute attestation utile (fiscale, d'appartenance, ...).

Plurélya  
Confiez-nous la gestion de vos œuvres sociales

Identifiant

Mot de passe

mot de passe oublié?

CONNEXION



P. 8 FAMILLE



P. 29 LOISIRS ET CULTURE



P. 16 SCOLARITÉ



P. 36 VACANCES



P. 20 BUDGET

# FAMILLE



Allocation mariage / pacs .....	Page 9
Allocation naissance / adoption plénière .....	Page 9
Allocation cadeau de Noël .....	Page 9
Allocation garde de jeunes enfants .....	Page 10
Allocation permis de conduire.....	Page 10
Allocation enfants handicapés.....	Page 11
Allocation complémentaire enfants handicapés .....	Page 11
Allocation décès.....	Page 11
Allocation médailles et décorations .....	Page 12
Allocation départ à la retraite .....	Page 12
Titre CESU.....	Page 13
Aide familiale / ménagère .....	Page 14

## Partenaires

 .....	Page 10
 .....	Page 14
 .....	Page 15

Retrouvez toutes ces prestations en vidéo sur notre chaîne 



Scannez ce code  
pour réaliser votre demande en ligne.





Virement bancaire

## ALLOCATION MARIAGE / PACS

### CONDITIONS

- Marié(e) ou pacsé(e) en 2023.

### PIÈCES JUSTIFICATIVES

- Acte de mariage / récépissé de l'enregistrement du PACS ou copie du livret de famille complet.
- Relevé d'identité bancaire (si jamais fourni).



### BON À SAVOIR

L'allocation mariage et l'allocation PACS peuvent être demandées au cours de la même année.



Virement bancaire

## ALLOCATION NAISSANCE ADOPTION PLÉNIÈRE

### CONDITIONS

- Pour une naissance en 2023.
- Adoption plénière, âge maximum 17 ans (né à compter du 01/01/2006).

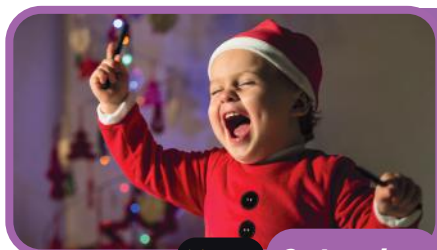
### PIÈCES JUSTIFICATIVES

- Acte de naissance / copie du jugement d'adoption ou copie du livret de famille complet (si jamais fourni).
- Relevé d'identité bancaire (si jamais fourni).



### BON À SAVOIR

Pour une naissance multiple, vous bénéficiez d'une allocation par enfant.



illicado

Carte cadeau

## ALLOCATION CADEAU DE NOËL

### CONDITIONS

- Âge maximum : 10 ans (né à compter du 01/01/2013).

### PIÈCES JUSTIFICATIVES

- Copie du livret de famille complet (si jamais fourni).

Valable 2 ans (à la date d'émission de la carte).



En cas de non réception des valeurs, vous avez 60 jours pour vous manifester via [plurelya@illicado.com](mailto:plurelya@illicado.com)

Demande à réaliser avant le 30 novembre 2023.





Virement bancaire

## ALLOCATION GARDE DE JEUNES ENFANTS

### CONDITIONS

- Âge maximum : 3 ans dans l'année (né à compter du 01/01/2020).
- Garde de l'enfant dans une structure individuelle ou collective (crèche, assistante maternelle, halte garderie).

### PIÈCES JUSTIFICATIVES

- Fiche(s) de paie PAJE sur l'année 2023.
- Facture(s) acquittée(s) de la structure sur l'année 2023 (le contrat n'est pas suffisant).
- Le montant réglé doit être au moins égal au montant de la prestation.
- Relevé d'identité bancaire (si jamais fourni).
- Copie du livret de famille complet (si jamais fourni).
- **Uniquement pour les agents en formule S** : avis d'imposition 2022 sur les revenus 2021 (si jamais fourni).



Allocation accessible en une seule fois.



#### Rappel des exclusions

La garde occasionnelle (type baby-sitting ou autre) est exclue.



Sortie d'école - Sortie de crèche  
Mercredi, Samedi, Vacances...

**COTISATION ANNUELLE OFFERTE**

au lieu de 95€

Contactez nous au **03 20 31 32 17**  
ou sur [www.kinougarde.com/plurelya](http://www.kinougarde.com/plurelya)



Virement bancaire

## ALLOCATION PERMIS DE CONDUIRE

### CONDITIONS

- Tous les agents passant le permis B pour la première fois.
- Également accessible aux enfants de 15 à 20 ans (né entre 2003 et 2008), **uniquement** pour les agents en tranche 1 (voir page 5).

### PIÈCES JUSTIFICATIVES

- Copie de l'inscription à l'auto-école et copie du 1er versement payé (date de l'inscription à l'auto-école faisant foi).
- Relevé d'identité bancaire (si jamais fourni).
- Copie du livret de famille complet (si jamais fourni).
- Avis d'imposition 2022 sur les revenus 2021 pour une demande de permis de conduire enfant (si jamais fourni).



L'inscription doit être effectuée en 2023.

Pour rappel, c'est la date d'inscription à l'auto-école qui fait foi et non la date du passage à l'examen du permis de conduire.



Virement bancaire

## ALLOCATION ENFANTS HANDICAPÉS

### CONDITIONS

- Âge maximum : 26 ans (né à compter du 01/01/1997).
- Si l'enfant présente un taux d'handicap d'au moins 50%.

### PIÈCES JUSTIFICATIVES

- Copie de la notification de la MDPH ou de la CDAPH mentionnant le taux d'handicap de l'enfant.
- Relevé d'identité bancaire (si jamais fourni).
- Copie du livret de famille complet (si jamais fourni).



### BON À SAVOIR

Cette allocation peut-être cumulée avec l'allocation « Complémentaire enfants handicapés » (sous réserve de remplir les conditions d'obtention).



Virement bancaire

## ALLOCATION COMPLÉMENTAIRE ENFANTS HANDICAPÉS

### CONDITIONS

- Âge maximum : 26 ans (né à compter du 01/01/1997).

### PIÈCES JUSTIFICATIVES

- Attestation de la CDAPH (mentionnant la catégorie 3,4,5, etc...), prestation de compensation du handicap ou allocation compensatrice tierce personne (MDPH), pension d'invalidité 3ème catégorie (sécurité sociale).
- Relevé d'identité bancaire (si jamais fourni).
- Copie du livret de famille complet (si jamais fourni).



### BON À SAVOIR

Cette allocation peut-être demandée en complément de l'allocation « Enfants handicapés » (sous réserve de remplir les conditions d'obtention).



Virement bancaire

## ALLOCATION DÉCÈS

### CONDITIONS

- Décès de l'agent, du conjoint ou d'un enfant à charge (26 ans maximum en 2023, né à compter du 01/01/1997).

### PIÈCES JUSTIFICATIVES

- Acte de décès.
- Facture des pompes funèbres acquittée au minimum du montant de l'allocation versée indiqué sur votre fiche avantages (si elle n'est pas destinée aux pompes funèbres).
- En cas du décès du conjoint à charge ou d'un enfant à charge (de 26 ans maximum) : toutes pièces justificatives.
- Relevé d'identité bancaire de la personne ou de l'établissement ayant pris en charge les frais d'obsèques.



### BON À SAVOIR

Pour le décès du bénéficiaire, le virement est effectué sur le compte de la personne ayant pris en charge les frais d'obsèques (enfant(s), époux(se), pompes funèbres).

# ALLOCATION MÉDAILLES ET DÉCORATIONS



Virement bancaire

## CONDITIONS

Obtention d'une médaille :

- Courage
- Argent
- Vermeil
- Or
- Ordre national du Mérite
- Légion d'honneur

## PIÈCES JUSTIFICATIVES

- Copie du diplôme de la Préfecture ou arrêté de nomination de la Préfecture (date du diplôme ou de l'arrêté de la Préfecture faisant foi).
- Relevé d'identité bancaire (si jamais fourni).
- Pour les médailles 2022 avec une remise différée (cérémonie(s) en 2023), une attestation du représentant légal est à fournir.



**Cette allocation doit être demandée au cours de l'année d'obtention de la médaille (voir date du diplôme ou de l'arrêté de la Préfecture).**

## BON À SAVOIR

Prise en compte de la date de remise du diplôme pour l'obtention d'une médaille de l'année précédente.

Les médailles «Ordre national du Mérite» et «Légion d'honneur» peuvent être sollicitées plusieurs fois par le bénéficiaire.

# ALLOCATION DÉPART À LA RETRAITE



Virement bancaire

## CONDITIONS

- Montant forfaitaire jusque 10 ans d'ancienneté + montant complémentaire annuel par année de service au-delà des 10 ans.

## PIÈCES JUSTIFICATIVES

- **Pour les titulaires :**
  - Copie du décompte définitif d'une pension CNRACL complet.
  - Relevé d'identité bancaire (si jamais fourni).
- **Pour les non-titulaires :**
  - Copie du certificat de travail.
  - Copie du livret de famille complet pour les femmes (si jamais fourni).
  - Relevé d'identité bancaire (si jamais fourni).

## BON À SAVOIR

Le dossier peut être constitué plusieurs mois avant la date de la retraite et ainsi être transmis à nos services dans les délais. Pour en savoir plus, rapprochez vous de votre service des ressources humaines.

# TITRE CESU (Chèque Emploi Service Universel)



Titres CESU

Libérez-vous du temps et profitez-en pour faire ce que vous voulez !

Commandez vos titres CESU pour régler une multitude de services à la personne : garde d'enfants, ménage, repassage, petits travaux...



## BON À SAVOIR

Grâce à la **Garantie Sérénité**, vous bénéficiez gratuitement d'une assistance juridique et d'une protection juridique liées à l'utilisation de vos Chèques Domicile.

Plus d'informations sur :

<https://assistance.up.coop>

### • Les avantages du e-cesu :

- Règlement des intervenants directement en ligne.
- Paiement en ligne et au centime près.
- Pas de risque de perte ou de vol.

### • Le format papier :

- Les titres CESU de Plurélya vous seront adressés par courrier à votre domicile et à nos frais sous 15 jours ouvrés.

### • Informations complémentaires :

- Au-delà du plafond (mentionné sur votre fiche avantages), la commande sera à prix coûtant (sans bonification de Plurélya).
- En cas de non réception des valeurs, vous avez 60 jours pour vous manifester.

### • Validité :

- Le titre CESU Plurélya est valable jusqu'au 31 janvier de l'année suivant sa date d'émission.
- Dès le 1er décembre 2023, le nouveau millésime 2024 sera disponible.
- Les titres CESU papier ne sont ni échangeables ni remboursables.
- Les titres e-CESU en cours de validité peuvent être prolongés depuis votre compte personnel Chèque Domicile (frais équivalents à 10% du montant prolongé et plafonnés à 100 €).
- Toute transformation de e-cesu reste à la charge de l'agent (selon les conditions de Chèque Domicile).



**Pas de commande en novembre 2023.**

## PARTICIPATION DE PLURÉLYA

**30%**

si **TRANCHE 1**  
(≤ 1 200 €)

**20%**

si **TRANCHE 2**  
(entre 1 201 € et 2 500 €)

**10%**

si **TRANCHE 3**  
(> à 2 500 €)

Selon le montant de l'impôt 2022 sur les revenus 2021

## CONTACTS UTILES

Pour toute question concernant l'utilisation de vos Chèque Domicile ou la recherche d'un prestataire

- Contactez le **Service Bénéficiaire** au **0 825 000 103** Service 0,15 € / appel + prix appel joignable du lundi au vendredi de 08h00 à 20h00 et le samedi de 08h00 à 12h30
- Un site Internet : [www.cheque-domicile.fr](http://www.cheque-domicile.fr)



Virement bancaire

# AIDE FAMILIALE / MÉNAGÈRE

## CONDITIONS

- **Aide familiale** : accordée au bénéficiaire ou son conjoint lorsque, suite à une maladie, hospitalisation ou maternité, celle-ci est jugée indispensable par le médecin et que la prise en charge d'un organisme est mise en place.
- **Aide ménagère** : accordée au bénéficiaire ou son conjoint, s'il doit faire appel à ces services, sur présentation d'un certificat médical et que la prise en charge d'un organisme est mise en place.

## PIÈCES JUSTIFICATIVES

- Certificat médical.
- Justificatif de prise en charge de la CAF, la CARSAT, la mutuelle, la caisse de retraite, le Conseil Départemental ou l'APA et/ou pour les bénéficiaires de l'allocation de compensation : la copie de l'accord de la CDAPH.
- Facture acquittée de l'organisme employant l'aide ménagère ou familiale.
- Relevé d'identité bancaire (si jamais fourni).

40%

DE PARTICIPATION SUR LE SOLDE RESTANT À CHARGE.

Dans la limite du montant indiqué sur la fiche avantages (sans conditions de ressources).



## Garantissez aussi l'avenir de vos proches

En cas de dépendance ou décès, Préfon-Retraite s'assure que le bénéficiaire de votre choix perçoit tout ou partie de votre rente.

# Préfon

N° 1 de la retraite complémentaire du service public destinée aux fonctionnaires, anciens fonctionnaires et leurs conjoints

La retraite et la prévoyance de la fonction publique



PER PREFON RETRAITE

**Préfon-Retraite, LA solution pour préparer efficacement votre retraite.**

- ✓ La garantie d'une rente à vie connue à l'avance et qui ne peut pas baisser\*
- ✓ Des cotisations à la carte, à partir de 19 € /mois
- ✓ Des économies d'impôts sur vos revenus <sup>(1)</sup>

Spécial adhérent Plurélya

**Un chèque cadeau d'une valeur de 20 €**  
en cadeau de bienvenue

code : **PLURELYA**

\*offre réservée, aux adhérents Plurélya pour toute première affiliation à Préfon-Retraite - réalisée entre le 01/01/2023 et le 31/12/2023. Conditions détaillées de l'offre sur demande

Pour tout information, appelez gratuitement un conseiller au **3025** Service à appel gratuit en précisant votre code **PLURELYA**

Communication à caractère publicitaire.

\*Les caractéristiques présentées, dont les conditions et limites sont détaillées dans la notice d'information, dépendent également de la législation en vigueur. Elles sont susceptibles d'évoluer. (1) Sous réserve de la fiscalité en vigueur. Votre plafond d'épargne retraite est mentionné sur votre avis d'imposition. Le régime Préfon-Retraite est un régime de retraite dont les arrérages sont passibles de l'impôt sur le revenu dans les mêmes conditions que les « pensions et retraites ». Plus d'information sur [www.prefon.fr/public/La-rente-Préfon-Retraite/Deduction-fiscale](http://www.prefon.fr/public/La-rente-Préfon-Retraite/Deduction-fiscale). Le régime Préfon-Retraite est un contrat d'assurance de groupe, régime régi par les articles L.441-1. et suivants du code des Assurances dont l'objet est l'acquisition et la jouissance de droits viagers personnels ou le versement d'un capital, payable aux affiliés (dispositif éligible au PER). Il est souscrit par la Caisse nationale de prévoyance de la fonction publique Préfon association régie par la loi du 1er juillet 1901 ayant son siège social au 12 bis rue de Courcelles, 75008 Paris. L'objet social de l'association est d'offrir aux fonctionnaires et assimilés des régimes de prévoyance complémentaire, notamment matière de retraite, d'assurer la représentation des affiliés auprès des pouvoirs publics et des gestionnaires des régimes créés, de veiller au respect des valeurs des organisations syndicales fondatrices de solidarité, de progrès social et d'égalité dans la gestion des fonds collectés par les régimes créés, notamment par le choix d'investissements socialement responsables. Il est distribué par la S.A.S Préfon-Distribution au capital social de 200 000 € entièrement libéré. 794 053 629 R.C.S. Paris immatriculée à l'ORIAS sous le n° 13008416 et ayant son siège social au 12 bis rue de Courcelles, 75008 Paris. Il est souscrit auprès de CNP Assurances ayant son siège social au 4 place Raoul Dautry, 75716 Paris Cedex 15, S.A au capital de 686 618 477€ entièrement libéré, 341737062 R.C.S. Paris, Entreprise régie par le Code des assurances, Groupe Caisse des Dépôts. CNP Assurances est réassurée, pour le régime Préfon-Retraite par Axa., Groupama et Allianz. [www.prefon.fr](http://www.prefon.fr).

**Choisir MAIF**, c'est choisir une assurance responsable.



## ASSURANCE AUTO

- ✓ Pièces recyclées pour réparer sans gaspiller
- ✓ Covoiturage sans surcoût ni formalités
- ✓ Événements climatiques garantis même au tiers



## ASSURANCE HABITATION

- ✓ Matériel prêté, matériel assuré\*
- ✓ Équipements écologiques couverts sans surcoût\*
- ✓ Garantie panne électroménager en formule 3\*

### AVANTAGE PLURÉLYA

Plurélya vous verse **30 euros** pour toute nouvelle adhésion après de notre partenaire MAIF.

\* Joindre le contrat d'adhésion et l'attestation d'appartenance Plurélya.

Plurélya  
Confiez-nous la gestion de vos œuvres sociales

MAIF.FR



assureur militant

\* Les garanties poussées dans cet e-mail sont valables dans les limites et conditions du contrat souscrit.

MAIF - Société d'assurance mutuelle à cotisations variables - CS 90000 - 79038 Niort cedex 9.  
Entreprise régie par le Code des Assurances.

# Vous déménagez et hésitez entre louer un camion ou faire appel à des professionnels ?

Place du déménagement : **la bonne adresse pour bien déménager** et profiter de tarifs négociés.

- ➔ Découvrez les solutions de déménagement.
- ➔ Comparez les offres et les prix.
- ➔ Réservez et payez en ligne.

Choisissez la solution de déménagement qui vous correspond, **comparez et réservez** sur : <https://placedudeménagement.maif.fr/>



Les services place du déménagement sont proposés par MAIF.  
MAIF - Société d'assurance mutuelle à cotisations variables - CS 90000 - 79038 Niort cedex 9.  
Entreprise régie par le Code des Assurances. © Crédit photo : Hero Images/GettyImages









assureur militant

# SCOLARITÉ

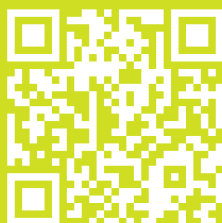


Allocation collège .....	Page 17
Allocation lycée .....	Page 17
Allocation études post-bac .....	Page 18

## Partenaires

 .....	Page 18
 .....	Page 18
 .....	Page 19
 .....	Page 19
 .....	Page 19
 .....	Page 19

Retrouvez toutes ces prestations en vidéo sur notre chaîne 



Scannez ce code  
pour réaliser votre demande en ligne.



## ALLOCATION COLLÈGE



ilicado

Carte cadeau

### CONDITIONS

- Pas de limite d'âge et sans conditions de ressources.

### PIÈCES JUSTIFICATIVES

- Certificat de scolarité.
- Copie du livret de famille complet (si jamais fourni).
- Justificatif d'enfant à charge (uniquement si l'adresse postale figurant sur le certificat scolaire est différente de celle du lieu de résidence actuel du bénéficiaire de l'allocation).

### BON À SAVOIR

Les enfants inscrits en Institut Médico-Éducatif (IME) sont également pris en compte.

Demande à  
réaliser entre  
le 01 septembre  
et le 31 octobre 2023.



## ALLOCATION LYCÉE GÉNÉRAL OU PROFESSIONNEL



ilicado

Carte cadeau

### CONDITIONS

- La formation doit déboucher sur un diplôme d'état (mise à niveau exclue).
- Aide versée également pour les lycéens en alternance et ne percevant pas de rémunération supérieure à 50 % du SMIC.

### PIÈCES JUSTIFICATIVES

- Certificat de scolarité.
- Contrat d'alternance (pour les alternants).
- Copie du livret de famille complet (si jamais fourni).
- Justificatif d'enfant à charge (uniquement si l'adresse postale figurant sur le certificat scolaire est différente de celle du lieu de résidence actuel du bénéficiaire de l'allocation).

### BON À SAVOIR

Les enfants inscrits en Institut Médico-Éducatif (IME) sont également pris en compte.

Demande à  
réaliser entre  
le 01 septembre  
et le 31 octobre 2023.



### Rappel des exclusions

**Les classes de 6ème à la 3ème (3ème professionnelle effectuée dans un lycée).**

**Enseignement à distance (sauf si handicap de l'enfant ou état de santé justifié) et formation permanente.**



Virement bancaire

# ALLOCATION ÉTUDES POST-BAC

## CONDITIONS

- **Âge maximum** : 26 ans (né à compter du 01/01/1997)
- Enfants titulaires d'un Baccalauréat et préparant un examen d'état de niveau 5 minimum, ne percevant pas de rétribution supérieure à 50 % du SMIC à la date de la rentrée scolaire (hors bourse d'état).

## PIÈCES JUSTIFICATIVES

- Copie de la carte d'étudiant ou certificat de scolarité.
- Contrat d'alternance (pour les alternants).
- Copie du livret de famille complet (si jamais fourni).
- Relevé d'identité bancaire (si jamais fourni).
- Justificatif d'enfant à charge (uniquement si l'adresse postale figurant sur le certificat scolaire est différente de celle du lieu de résidence actuel du bénéficiaire de l'allocation).
- **Uniquement pour les agents en formule S** : avis d'imposition 2022 sur les revenus 2021 (si jamais fourni).



## BON À SAVOIR

Cette allocation peut être versée pour des études supérieures à l'étranger (pour un détenteur du Baccalauréat français ou une équivalence dans le pays d'étude).



La durée des cours doit être au moins égale à 400 heures.



## Rappel des exclusions

Enseignement à distance (sauf si handicap de l'enfant ou état de santé justifié) et formation permanente.

**complétude** soutien scolaire

**- 50%** Le crédit d'impôt IMMÉDIAT, c'est révolutionnaire !  
Pour une heure de cours particulier achetée, ne payez que la moitié !

### COURS PARTICULIERS

Frais d'inscription OFFERTS au lieu de 75€  
Réduction jusqu'à 1€/heure de cours réalisée

### STAGES EN PETITS GROUPES

- 10% minimum

Contactez nous au 03 20 15 15 15  
ou sur [www.completude.com/plurelya](http://www.completude.com/plurelya)



SPÉCIALISTE DU SOUTIEN SCOLAIRE

**Anacours**  
SOUTIEN SCOLAIRE

## Réductions Partenariat

**- 85€** Cours particuliers sur les frais d'inscription (soit 0€ au lieu de 85€), jusqu'à - 3€/heure selon le nombre d'heures commandées.

**- 10%** Stages en petits groupe sur les tarifs.

Code à communiquer : **PLURELYA**

## Nous contacter

09 72 60 52 52

[www.anacours.com](http://www.anacours.com)



7000 ENSEIGNANTS QUALIFIÉS  
DES AGENCES DANS TOUTE LA FRANCE

# DES RÉDUCTIONS NÉGOCIÉES PAR VOTRE CSE

Cours particuliers ou en petits groupes

Pour un simple conseil, un besoin de précision ou une approche personnalisée, contactez-nous. Nous sommes à votre écoute.

#### Votre contact

Léna Kersuzan : 01 82 82 06 16  
lena.kersuzan@acadomia.fr

acadomia.fr



**ACADOMIA**

LES INT TOUT POUR RÉUSSIR



**Domicours**

Le soutien scolaire responsable

Parce que chaque élève est unique, nous privilégions un accompagnement à dimension humaine, où prédominent l'écoute et l'épanouissement de l'élève.

Domicours a choisi le mode prestataire, ainsi, les parents sont protégés juridiquement et nos professeurs sont des salariés protégés socialement.



## Nos offres

Un accompagnement personnalisé  
Du CP au Bac +3 dans toutes les matières

#### Cours particulier

En présentiel ou en visio (-2€ / heure de cours)  
À la carte : Sans engagement

Formules : Tarifs dégressifs selon l'engagement sur le nombre d'heures

#### Stages intensifs

10h de cours sur la semaine de votre choix pendant les vacances scolaires

N'hésitez pas à contacter nos conseillères pédagogiques pour plus d'informations !  
☎ 0 800 960 300 (service et support gratuits) ✉ contact@domicours.fr 🌐 www.domicours.fr

En tant que bénéficiaire de Plurélya, vous bénéficiez des avantages exclusifs suivant :

**Plurélya**

- Frais de dossier gratuit au lieu de 80€
- Réduction de 2€ à 6€ par heure de cours selon la formule choisie
- Paiement en CESU
- 50% de crédit ou remboursement d'impôts

Rejoignez nous sur :

Domicours Individuel, "Le Magellan", 7 rue Montespan, 91000 Evry-Courcouronnes

**action-sejours**  
apprendre en s'amusant

7%  
de remise  
avec le code  
PLURELYA\*

\* hors transport et assurance annulation.



Le lien <https://www.action-sejours.com/index.php?ce=plurelya&pwd=1bd82c> vous permettra d'accéder au site

Action Séjours personnalisé pour avec les tarifs remisés.



Inscription par téléphone au  
**01 45 30 91 91** ou  
par mail à [info@action-sejours.com](mailto:info@action-sejours.com)



SÉJOURS  
DE 6 À 17 ANS

ACTION SEJOURS • 13, rue Rosenwald  
• 75015 Paris • Tél. : 01 45 30 91 91 •  
site : [www.action-sejours.com](http://www.action-sejours.com)

8-18  
ANS

DEPUIS 1965

**SILC**



## LES NOUVELLES AVENTURES LINGUISTIQUES

Apprendre une langue sans se prendre la tête

Confiez votre enfant à un spécialiste  
du séjour linguistique

OFFRE PRIVILÉGIÉE **8%** de réduction

sur le tarif public (hors frais de dossier)



### INFORMATIONS - RÉSERVATIONS

Indiquez votre code partenaire : CE889

05 45 97 41 30

[contact@silc.fr](mailto:contact@silc.fr)

[www.silc.fr](http://www.silc.fr)

# BUDGET



L'aide exceptionnelle ..... Page 21

L'épargne Chèque-Vacances ..... Page 26

## Partenaires



..... Page 21

..... Page 22

..... Page 27

..... Page 27

Retrouvez toutes ces prestations en vidéo sur notre chaîne **YouTube**



Scannez ce code  
pour réaliser votre demande en ligne.

# L'AIDE EXCEPTIONNELLE



Virement  
bancaire

## CONDITIONS

L'aide exceptionnelle est un secours accordé par la Commission des aides de Plurélya à un agent en situation difficile, soudaine et non prévisible comme :

- La perte d'emploi.
- Le changement de situation familiale (séparation/divorce) qui engendre des frais (avocat, déménagement...).
- La maladie qui entraîne une baisse importante des revenus (agent en demi-traitement sans complément de salaire).
- Les dépenses imprévues notamment sur du matériel de première nécessité (réfrigérateur, lave-linge, cuisinière,...).

Le montant est fixé par la Commission des aides, en fonction du motif et de différents critères (endettement, reste à vivre...).

Le dossier d'aide peut être accompagné d'un rapport d'une assistante sociale, du Maire ou du CCAS. Les documents accompagnant la demande peuvent être joints sous pli cacheté.

La prestation ne peut être délivrée qu'une fois par an. Les charges, telles que le loyer ou les impôts, ne seront pas considérées comme un motif imprévisible dans l'étude du dossier.

## PIÈCES JUSTIFICATIVES

- Vos trois dernières feuilles de paie et celles de votre conjoint.
- Avis d'imposition 2022 sur les revenus 2021 complet (en cas d'union libre les deux avis d'imposition).
- Derniers relevés de comptes bancaires ou postaux (un mois complet) de l'agent et du conjoint.
- Dernier décompte de la C.A.F. (si vous êtes allocataire).
- Toute pièce justifiant la demande.
- Relevé d'identité bancaire.
- Dernière quittance de loyer. Factures d'eau, de gaz, d'électricité, de téléphone, de mutuelle, de chauffage...
- Toute pièce justificative si vous, ou votre conjoint(e) disposez d'une autre source de revenus (Pôle Emploi, pension...).



**En fonction du motif évoqué, la commission peut accorder une aide avec paiement par virement bancaire au créancier.**



## BON À SAVOIR

*Une aide peut être demandée dans le cadre d'une catastrophe naturelle, afin de faire face aux premières dépenses de nécessité et également dans le cadre d'une difficulté financière exceptionnelle liée à vos dépenses d'énergies domestiques (électricité, gaz, fuel...). Plurélya peut vous aider, afin d'éviter une situation de précarité énergétique.*

**ARTÉMIS COURTAGE**  
MON PRÊT IMMOBILIER SUR-MESURE

**Fonctionnaires :**  
Bénéficiez d'avantages spécifiques !

Vos projets de vie commencent ici.

Préparons dès aujourd'hui votre crédit de demain.

Confiez votre projet à Sébastien RITOW  
Par téléphone au 06 79 62 89 88  
Par e-mail [sebastien.ritow@artemiscourtage.com](mailto:sebastien.ritow@artemiscourtage.com)

CRÉDIT IMMOBILIER | ASSURANCE EMPRUNTEUR | RENÉGOCIATION DE CRÉDIT

AVIS CLIENTS (3 710) 4,8

UN CRÉDIT VOUS ENGAGE ET DOIT ÊTRE REMBOURSÉ,  
VÉRIFIEZ VOS CAPACITÉS DE REMBOURSEMENT AVANT DE VOUS ENGAGER.

SARL ARTEMIS COURTAGE, capital 102 500 euros.  
Siège social au 11 Rue de Miromesnil – 75008 Paris.  
Immatriculée au RCS Paris 512 444 282 – Code APE 6610B  
Immatriculée à l'Orias n° 09050499 - Courtier d'assurance ou de réassurance (COA) -  
Courtier en opérations de banque et en services de paiement (COBSP)

**Un crédit vous engage et doit être remboursé. Vérifiez vos capacités de remboursement avant de vous engager.**

Exemple pour un prêt personnel de 3 400 € sur 48 mois, vous rembourserez 48 **mensualités de 70,83 € hors assurance facultative. Taux Annuel Effectif Global (TAEG) fixe de 0%** (taux débiteur fixe 0%). **Montant total dû par l'emprunteur: 3 400 €.** Le coût mensuel de l'assurance facultative est de 2,04 € et s'ajoute aux mensualités ci-dessus. Le Taux Annuel Effectif de l'Assurance (TAEA) est de 1,40 %. Le montant total dû au titre de l'assurance est de 97,92 €.

Prêteur Crésérfi

**MAINTIEN DE L'ENSEMBLE DES TAUX À 0% TAEG fixe !**  
**Empruntez de 500 € à 4 000 € sur 6 mois à 48 mois pour vos projets :**

## SE LOGER HABITATION

- **PRÊT BIENS D'ÉQUIPEMENT**  
Pour financer l'achat de biens d'équipement de la maison (mobilier, électroménager, équipement informatique ou domotique).
- **PRÊT TRAVAUX**  
Pour financer les dépenses liées à des travaux d'amélioration ou d'embellissement de votre résidence principale, que vous en soyez locataire ou propriétaire.
- **PRÊT AIDE À L'INSTALLATION ET AU DÉMÉNAGEMENT**  
Pour financer les frais engendrés par votre installation dans un nouveau logement (frais de déménagement, avance de loyer, frais de caution, frais d'agence...).

## SE DÉPLACER VOYAGER

- **PRÊT VÉHICULE ET 2 ROUES\***  
Pour financer l'achat d'une voiture avec ou sans permis, d'une moto, d'un scooter (neuf ou d'occasion).  
\*Véhicule avec immatriculation
- **PRÊT VÉHICULE DE LOISIRS ET MATÉRIEL DE CAMPING**  
Pour financer l'achat de matériel de camping, caravane, camping-car ou mobil home (neuf ou d'occasion).
- **PRÊT PERMIS DE CONDUIRE**  
Pour financer les frais liés au passage de votre permis de conduire, de celui de votre conjoint ou d'un de vos enfants à charge.
- **PRÊT VACANCES**  
Pour financer les dépenses liées à vos vacances (voyages et séjours, dépenses d'hébergement et/ou de transport).

## FAMILLE ET VIE QUOTIDIENNE

- **PRÊT SCOLARITÉ**  
Pour financer le coût de scolarité ou d'études supérieures d'un enfant à charge de moins de 26 ans dans l'année civile (frais d'internat, frais d'inscription université ou école, frais d'installation ou de déménagement).

.....  
**Empruntez également de 500 € à 2 000 € sur 6 mois à 24 mois à 0% (TAEG fixe) pour :**

- **LE PRÊT SOINS ET SANTÉ**  
Pour financer la part restante à votre charge dans le cadre de soins de santé (prothèses dentaires ou auditives, lunetterie, chirurgie réparatrice, achat de matériel nécessaire dans une situation de handicap).  
Ce prêt couvre les soins du bénéficiaire, de son conjoint et des enfants à charge.

**Et empruntez de 500 € à 3 000 € sur 6 mois à 36 mois à 0% (TAEG fixe) pour :**

- **LE PRÊT « COUP DUR »**  
Pour financer des dépenses imprévues liés à des événements de la vie (décès, divorce, maladie, perte d'emploi d'un conjoint, sinistre de votre habitation lié à une catastrophe naturelle ou un incendie).



## Comment bien constituer MON DOSSIER DE DEMANDE DE PRÊT ?

.....

*Mon dossier ne peut être traité que s'il est complet.*

### PIÈCES À JOINDRE OBLIGATOIREMENT :

✓ Certificat d'éligibilité	Ne pas oublier de mettre mes coordonnées afin que l'on puisse me contacter pour m'informer de la réception de mon dossier.
✓ Dernier bulletin de salaire de l'emprunteur et du co-emprunteur	Si j'ai un CCD, je dois en complément adresser mon contrat de travail.
✓ Dernier avis d'imposition	Je dois adresser <b>les 4 pages</b> de mon avis d'imposition.
✓ Dernier mois de relevé de <b>tous mes comptes courants</b>	Je dois fournir <b>uniquement des relevés papier ou téléchargés</b> (par ex. format PDF), les copies d'écran ne sont pas acceptées.
✓ Relevé d'identité bancaire	
✓ Carte d'identité <b>recto-verso</b> ou passeport ou titre de séjour de l'emprunteur et du co-emprunteur <b>en cours de validité</b>	Les copies doivent être <b>lisibles</b> . La validité d'un <b>titre de séjour</b> doit être supérieure au terme du prêt.
✓ Justificatif de domicile : ▪ facture de téléphone ou électricité ▪ <b>datant de moins de 3 mois</b> ou contrat de location pour les locataires ▪ taxe foncière pour les propriétaires	<b>Je suis logé à titre gratuit</b> , je joins une attestation sur l'honneur de mon logeur, ainsi qu'une copie de sa CNI et son justificatif de domicile.
✓ Justificatif de la dépense <b>datant de moins de 3 mois</b>	

Pour l'étude des dossiers, CRÉSERFI (société de financement du CSF) se réserve le droit de demander des pièces complémentaires lors de l'analyse du dossier.

## MODALITÉ DU DISPOSITIF

### QUI SONT LES BÉNÉFICIAIRES

- Peuvent solliciter le dispositif, **tous les bénéficiaires actifs et retraités des structures adhérentes à Plurélya.**
- Un bénéficiaire **ne peut pas avoir plus de deux prêts Plurélya en cours.**



**PLURÉLYA**

0 809 361 313 Service gratuit  
\* prix appel

[www.plurelya.fr](http://www.plurelya.fr)

6, place Mendès France  
CS 80011 - 59 046 Lille Cedex

**CRÉSERFI**

01 53 24 30 89\*

[www.csf.fr/plurelya](http://www.csf.fr/plurelya)

9, rue du Faubourg Poissonnière  
75009 Paris

\*appel non surtaxé



## POUR L'ENSEMBLE DES PRÊTS

Montant emprunté (jusqu'à)	1 000 €	2 000 €	3 000 €	4 000 €
Durée maximale de remboursement	18 mois	24 mois	36 mois	48 mois

- Les prêts proposés par PLURÉLYA sont confiés à un partenaire extérieur, le Crédit Social des Fonctionnaires via sa société de financement CRÉSERFI. Ces prêts sont alloués sous réserve d'acceptation définitive de votre dossier par CRÉSERFI.
- Le droit d'entrée à l'Association CSF et la **1<sup>ère</sup> année de cotisation sont offerts aux bénéficiaires d'un prêt « Plurélya »**
- Les bénéficiaires des prêts sont tous les bénéficiaires actifs et retraités des établissements adhérents à PLURÉLYA et inscrits par leurs établissements sur la liste des bénéficiaires.
- Un bénéficiaire **ne peut pas avoir plus de deux prêts aidés en cours de remboursement.**
- Les montants et les durées des prêts sont ajustés au regard de la demande, de la dépense réellement engagée et de la situation du bénéficiaire. Le montant du prêt sera **arrondi à la centaine supérieure dès le 1<sup>er</sup> euro** (sachant que le montant minimum de prêt est de **500 €**).
- Les pièces indispensables à joindre au dossier de demande de prêt ainsi que les conditions complètes d'octroi figurent sur l'attestation d'éligibilité et sont consultables sur le site PLURÉLYA (rubrique prestations) ou sur le site dédié [www.csf.fr/pretsplurelya](http://www.csf.fr/pretsplurelya). Le mécanisme de demande est décrit sur la page précédente du présent guide.
- Le bénéficiaire du prêt pourra procéder au remboursement anticipé partiel ou total de son prêt, sans indemnité, sous réserve des modalités et des préavis prévus au contrat de prêt.



ART0822PLURE - Illustrations : Régis Falier.

Les offres de prêts personnels du dispositif Plurélya sont proposées par CRÉSERFI, la société de financement du CSF. CRÉSERFI : SA au capital de 56 406 136 € - RCS Paris B 303 477 319 - Siège social : 9 rue du Faubourg Poissonnière 75313 Paris Cedex 09 - Intermédiaire d'assurances inscrit à l'ORIAS sous le n° 07022577 ([www.orias.fr](http://www.orias.fr)). Offres sous réserve d'acceptation de votre dossier par CRÉSERFI après étude de votre situation financière. L'emprunteur dispose d'un droit légal de rétractation. Les intérêts des prêts sont pris en charge par Plurélya.

Contrat d'assurance individuel facultatif proposé par SURAVENIR ASSURANCES - SA à Conseil d'Administration, au capital entièrement libéré de 38 265 920 € - RCS Nantes 343 142 659 Siège social : 2 rue Vasco de Gama, Saint Herblain - 44931 Nantes cedex 9 - Entreprise régie par le Code des Assurances, soumise à l'Autorité de Contrôle Prudentiel et de Résolution (ACPR), 61 rue Taitbout 75009 Paris.

Le Crédit Social des Fonctionnaires est une association loi 1901, siège social : 9, rue du Faubourg Poissonnière 75313 Paris cedex 09. Pour adhérer au CSF et profiter de tous les services et avantages sélectionnés pour vous, il suffit d'acquitter un droit d'entrée unique et une cotisation annuelle. Et pour plus d'avantages, optez pour le service C'Plus (tarifs en vigueur consultables sur [www.csf.fr](http://www.csf.fr)).

Le droit d'entrée (35 €) et la cotisation à la carte CSF (30 €) sont offerts dans le cadre du dispositif des prêts PLURÉLYA distribués par CRÉSERFI.

Rendez-vous sur [www.CSF.FR/pretsplurelya](http://www.CSF.FR/pretsplurelya)



Un crédit vous engage et doit être remboursé. Vérifiez vos capacités de remboursement avant de vous engager.

**REGROUPEMENT DE CRÉDITS<sup>(1)</sup>**

Profitez de  
**l'Offre Équilibre**  
**300€ remboursés\***  
sur votre 1<sup>ère</sup> mensualité

Pour réaliser vos projets,  
passez au vert !



**Crédit Social des Fonctionnaires**

**Crésérfi**  
Société de financement du CSF  
Caution / Crédits

PRENEZ RENDEZ-VOUS AU

**01 53 36 10 40**  
(appel non surtaxé)

**CSF.FR**



\*L'association CSF vous rembourse 300 € sur votre première mensualité de regroupement de crédits. Offre réservée aux bénéficiaires adhérents Plurélya devenus adhérents/cotisants du CSF. L'offre de prêt émise par le partenaire prêteur de CRÉSERFI doit avoir été signée par l'emprunteur et les fonds débloqués entre le 1<sup>er</sup> janvier 2023 et le 31 décembre 2023. Les emprunteurs répondant aux critères doivent transmettre l'offre de prêt signée et éditée par le partenaire prêteur de Crésérfi ainsi qu'un RIB et leur carte adhérent Plurélya. Ces pièces seront à déposer sous l'espace « Mon Compte » (sur [www.csf.fr](http://www.csf.fr)) entre le 1<sup>er</sup> janvier 2023 et le 31 janvier 2024 en allant sur : mes démarches > nouvelle demande > Prêt bonifié > Offre équilibre.

Seuls les 40 premiers dossiers éligibles seront remboursés sous réserve du déblocage du prêt souscrit par l'intermédiaire de Crésérfi avant le 31 décembre 2023. Les personnes éligibles à l'offre en seront informées par mail et recevront un virement.

Cette offre est réservée aux adhérents Plurélya et valable pour un seul prêt regroupement de crédits par foyer.

(1) La diminution du montant de la mensualité entraîne l'allongement de la durée du remboursement et peut majorer le coût total du crédit. Elle doit s'apprécier par rapport à la durée restant à courir sur les prêts objet du regroupement de crédits.

**CRÉSERFI**, la société de financement du CSF (SA au capital de 56 406 136 € - RCS Paris B 303 477 319 - Siège social : 9 rue du Fg. Poissonnière 75009 Paris - Courtier d'assurances inscrit à l'ORIAS sous le n° 07 022 577 (orias.fr) et ses partenaires prêteurs : **CREDIT LIFT** est une marque de CA Consumer Finance, SA au capital de 554 482 422 euros. Siège social : 1 rue Victor Basch CS 70001 91068 MASSY Cedex. 542 097 522 RCS Evry, Mandataire d'intermédiaire d'assurance, inscrit à l'ORIAS sous le n°07 008 079 (orias.fr) ; **Banque EDEL** - SNC au capital de 150 134 754 € - Siège social: 60 rue Buissonnière CS 17601 31676 Labège cedex - RCS Toulouse B 306 920 109 - Mandataire d'assurance immatriculé à l'ORIAS sous le n° 07 036 333 (orias.fr) ; **BNP Paribas Personal Finance** - Établissement de crédit - SA au capital de 546 601 552 € - 542 097 902 RCS Paris - Siège social : 1, Boulevard Haussmann 75009 Paris France- Intermédiaire en assurance immatriculé sous le numéro 07 023 128 (orias.fr) ; **CFCAL - LE CREDIT FONCIER ET COMMUNAL D'ALSACE ET DE LORRAINE (CFCAL BANQUE)**, SA au capital de 5 582 797 €, dont le siège social est situé au 1, rue du Dôme (67000) STRASBOURG, immatriculée au registre du commerce et des sociétés de Strasbourg sous le numéro 568501282B - Mandataire d'Assurance sous le N°ORIAS 07 029 152 ; **CREATIS** - S.A. à Conseil d'Administration au capital de 52 900 000 € - siège social : 61 av. Halley - Parc de la Haute Borne - 59650 VILLENEUVE D'ASCQ - RCS Lille Métropole sous le numéro B 419 446 034 - enregistrée à l'ORIAS en tant que Courtier d'assurance ou de réassurance sous le numéro 07005776 (orias.fr) ; **CREDIT MUNICIPAL PUBLIC ET SOLIDAIRE** - Établissement public communal de crédit et d'aide sociale - siège social : 29 rue du Mirail 33074 Bordeaux cedex - SIRET 263 306 367 00016 - Mandataire en assurances, N° ORIAS 08043988 (orias.fr) vous proposent le "regroupement de crédits". Il est sous réserve d'acceptation par le prêteur après étude de votre situation financière.

En cas de regroupement de crédits à la consommation ou en même temps de crédits immobiliers, dont frais et indemnités éventuels, représentant moins de 60 % du total : le prêteur proposera une offre de prêt personnel sauf s'il exige en garantie une hypothèque ou une autre sûreté comparable sur un bien immobilier à usage d'habitation ou sur un droit lié à un bien immobilier à usage d'habitation. Dans ce cas l'emprunteur dispose d'un délai de rétractation de 14 jours. Si le regroupement de crédits ne concerne que des crédits immobiliers ou si la part des crédits immobiliers rachetés, dont frais et indemnités éventuels, dépasse 60 % du total ainsi que dans tous les cas où le prêteur exige en garantie une hypothèque ou une autre sûreté comparable sur un bien immobilier à usage d'habitation ou un droit lié à un bien immobilier à usage d'habitation, le prêteur proposera une offre de prêt immobilier. Dans ce cas l'emprunteur dispose d'un délai de réflexion de 10 jours après réception de l'offre de contrat.

Conformément à la loi, aucun versement de quelque nature que ce soit, ne peut être exigé d'un particulier avant l'obtention d'un ou plusieurs prêts d'argent. L'emprunteur d'un crédit immobilier dispose d'un délai de réflexion de 10 jours. La vente est subordonnée à l'obtention du prêt. S'il n'est pas obtenu, le vendeur doit rembourser les sommes perçues.

CRÉSERFI intervient en qualité d'intermédiaire de crédit non exclusif de plusieurs établissements de crédit. Il apporte son concours à la réalisation d'opération de crédit, sans agir en qualité de prêteur.

Le **Crédit Social des Fonctionnaires** est une association loi 1901, siège social : 9 rue du Fg. Poissonnière 75313 Paris cedex 09. Pour adhérer au CSF et profiter de tous les services et avantages sélectionnés pour vous, il suffit d'acquiescer un droit d'entrée unique et une cotisation annuelle (tarifs en vigueur consultables sur [www.csf.fr](http://www.csf.fr)). Et pour plus d'avantages, optez pour les services C+Plus (tarifs en vigueur consultables sur [www.csf.fr](http://www.csf.fr)).

Les informations collectées par le groupe CSF sont traitées afin de gérer les adhérents et prospects. Ce traitement est basé sur votre consentement que vous pouvez retirer à tout moment. Ces informations à destination du groupe CSF, seront conservées pendant trois ans après le dernier contact commercial. Certains partenaires liés contractuellement pour la gestion d'opérations de relance et de recouvrement sont susceptibles d'être établis au Maroc. La sécurité des données transférées est garantie par la signature de clauses contractuelles type de la Commission Européenne.

Conformément à la loi n° 78-17 modifiée du 6 janvier 1978 relative à l'informatique, aux fichiers et aux libertés (dite « Loi Informatique et Libertés ») et au Règlement (UE) 2016/679 relatif à la protection des données à caractère personnel, vous disposez de droits sur vos données : droit d'accès, droit de rectification, droit à l'effacement (droit à l'oubli), droit d'opposition, droit à la limitation du traitement, droit à la portabilité et le droit de définir des directives sur vos données à caractère personnel après votre décès. Vous pouvez exercer ces droits en vous adressant à : DPO - Groupe CSF - 9, rue du Fg. Poissonnière 75009 Paris, par email à [DPO-Groupe-CSF@csf.fr](mailto:DPO-Groupe-CSF@csf.fr) ou sur le site [www.csf.fr](http://www.csf.fr) dans l'espace Mon Compte. Une pièce d'identité pourra vous être demandée. En cas de manquement aux dispositions ci-dessus, vous avez le droit d'introduire une réclamation auprès de la CNIL.



# L'ÉPARGNE CHÈQUE-VACANCES

## CONDITIONS

- Montant épargné par mois sur une durée de 4 à 8 mois.
- **Épargne sur 4 mois :**  
Démarrage possible entre le 5 janvier et le 5 août.
- **Épargne sur 5 mois :**  
Démarrage possible entre le 5 janvier et le 5 juillet.
- **Épargne sur 8 mois :**  
Démarrage possible entre le 5 janvier et le 5 avril.

## INFORMATIONS COMPLÉMENTAIRES

- Le dossier complet doit nous parvenir 30 jours avant le 1er prélèvement (le 5 de chaque mois).
- La totalité de l'épargne et la participation sont envoyées avant le 15 du mois suivant le dernier prélèvement de l'épargne. Exemple : fin de votre épargne en juin, réception avant le 15 juillet.
- **Une participation aux frais d'envoi de 5 € est prélevée lors de la dernière mensualité.**

## RÈGLES COMMUNES AUX CHÈQUES-VACANCES

- Dans le cas d'un retour des valeurs dû à votre responsabilité (nouvelle adresse non communiquée, recommandé non retiré à la Poste dans les 15 jours), les frais de réexpédition seront à votre charge.
- Les Chèques-Vacances périmés ne sont ni repris, ni échangés par Plurélya.

## PIÈCES JUSTIFICATIVES

- Relevé d'identité bancaire au format IBAN.
- Si vous avez une épargne en cours et que vous changez de relevé d'identité bancaire, il faudra impérativement transmettre aux services de Plurélya, votre nouveau relevé d'identité bancaire accompagné du mandat SEPA.
- Avis d'imposition 2022 sur les revenus 2021 (si jamais fourni), sans réception de ce document avant le dernier prélèvement de votre épargne, aucune bonification supplémentaire ne sera accordée (concerne uniquement les agents en tranche 1).



- **Il n'est pas possible d'effectuer des modifications sur une épargne en cours (durée et montant).**
- **Sans intervention ou modification de votre part, l'épargne est reconduite tacitement dans les mêmes conditions, sauf changement de l'offre décidée par votre employeur.**
- **En cas de non réception des valeurs, vous avez 60 jours pour vous manifester.**

**Les Chèques-Vacances réceptionnés en 2023 seront valides jusqu'au 31 décembre 2025.**

**Les titres non utilisés au cours de leur période de validité, peuvent être échangés, dans les trois mois après la fin de validité via l'ANCV. Retrouvez les conditions d'échange sur le site <https://leguide.ancv.com>**

## CHÈQUE-VACANCES La meilleure solution pour augmenter votre POUVOIR D'ÉVASION !

### LES ATOUTS CHÈQUE-VACANCES

- Accepté dans plus de **200 000 points d'accueil**.
- **Utilisable toute l'année** pour vos week-ends, vos vacances et vos loisirs, partout en France et pour des séjours à destination des pays membres de l'Union européenne.
- **Valable 2 ans en plus de son année d'émission et échangeable en fin de validité** directement sur Internet\*



\* Voir conditions en ligne sur [partenaires.ancv.com](http://partenaires.ancv.com)



### RETROUVEZ NOS PARTENAIRES

- sur [guide.ancv.com](http://guide.ancv.com),
- également disponible sur **tablettes et smartphones**



### HÉBERGEMENT

Campings, hôtels, villages et clubs de vacances, colonies de vacances, gîtes...

### VOYAGES ET TRANSPORT

Train, avion, ferry, autocar, agences de voyage, location de véhicule, péages...

### CULTURE & DÉCOUVERTE

Musées, parcs d'attractions, zoos, spectacles, planétariums, aquariums...

### LOISIRS SPORTIFS

Bate de loisirs, kiting, bowling, location de skis, accrobranche, patinoire...

### RESTAURATION

Il y en a pour tous les goûts et tous les budgets !



### REPÉREZ FACILEMENT NOS PARTENAIRES

grâce à l'autocollant :








PAR CHÈQUE-VACANCES

### départ 18:25

Sur [depart1825.com](http://depart1825.com), les jeunes ont accès toute l'année à une offre de séjours variée, adaptée à leurs envies et à leur budget. Séjours en France et en Europe, week-end détente ou semaine sportive, découverte d'une capitale, vacances à la mer, à la montagne... De nombreuses offres sont proposées par nos partenaires, acteurs du tourisme social et opérateurs privés.

### l'aide financière de l'ANCV

En plus des tarifs accessibles proposés sur le site, les jeunes peuvent bénéficier d'un **coup de pouce financier de l'ANCV**. Le montant de l'aide, représentant **jusqu'à 150 €\* par personne**, est directement déduit du prix du séjour.

### conditions d'éligibilité à l'aide

- Avoir entre 18 et 25 ans non-révolus pour réserver sur **Départ 18:25**
- Résider en France
- Remplir l'une des deux conditions suivantes :

en fonction du revenu fiscal du foyer	en fonction du statut
Attester d'un Revenu Fiscal de Référence (RFR) inférieur à 17 280€/an (indiqué dans l'avis d'imposition)	Être soit : <ul style="list-style-type: none"> <li>• Étudiant boursier</li> <li>• En contrat d'apprentissage ou d'alternance</li> <li>• Sous contrats aidés (de génération ou emploi d'avenir)</li> <li>• Volontaire service civique</li> </ul>

### les conseils vacances

Pour guider au mieux les jeunes dans leur démarche et leur choix de séjour, l'ANCV met à disposition des conseils pratiques. Envie d'en savoir plus ? Rendez-vous sur [depart1825.com](http://depart1825.com) dans la rubrique « Conseils Vacances ».

rendez-vous dès maintenant sur  
[depart1825.com](http://depart1825.com)






Des séjours pour des vacances toujours réussies

## SENIORS EN VACANCES

+ de 200 destinations en France, résidences, villages de vacances, mer, campagne, montagne et en Europe

Vous avez 60 ans et plus (55 ans pour les personnes en situation de handicap), vous êtes retraité ou sans activité professionnelle, vous résidez en France ?

L'offre Seniors en Vacances est faite pour vous !

Pour plus d'informations, rendez-vous sur :

<http://seniorsenvacances.ancv.com>

ou par téléphone :

**0 969 320 616**

Service gratuit  
+ prix appel






**Liber-t**  
Vacances

## POUR UTILISER VOS CHÈQUES-VACANCES SUR AUTOROUTE

Profitez de tous les avantages du télépéage avec **Liber-t Vacances**

- ▶ Un passage rapide dans des voies réservées à tous les péages de France.
- ▶ Un paiement facilité.

Payez vos trajets sur autoroute avec vos Chèques-Vacances sans besoin de faire l'appoint. Rendez-vous dès maintenant sur [www.autoroutes.fr](http://www.autoroutes.fr)



Attention, depuis le **1<sup>er</sup> janvier 2013**, les Chèques-Vacances ne peuvent plus être remis directement aux péages.

Le Chèque-Vacances, c'est aussi 170 000 professionnels du tourisme et des loisirs à découvrir sur [www.ancv.com](http://www.ancv.com)

BONNES VACANCES ET BONNE ROUTE !

les sociétés d'autoroutes

On n'a jamais fini de vous rendre service

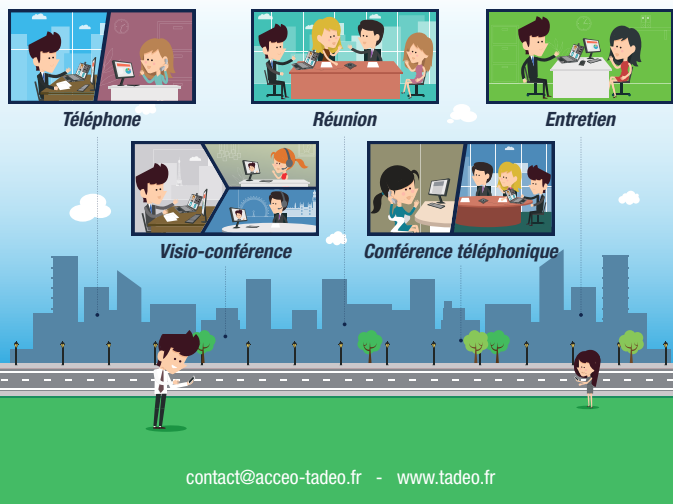
ancv  
CHÈQUE-VACANCES



## L'aménagement de poste des agents sourds ou malentendants !



Sur site, en déplacement, en télétravail !



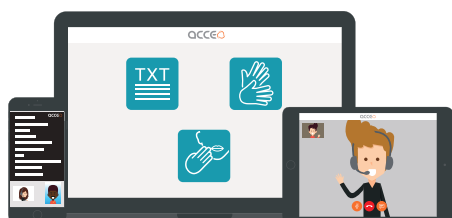
contact@acceo-tadeo.fr - www.tadeo.fr

**Pour une plus grande  
accessibilité de votre  
collectivité, contactez nos  
partenaires :**

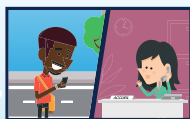
**ACCEO  
-  
TADO**



**L'accessibilité des collectivités ou établissements publics  
aux personnes sourdes ou malentendantes !**



Un parcours complet...



De l'appel téléphonique



À l'accueil sur place



**+ de 50 000 établissements accessibles**

contact@acceo-tadeo.fr - www.acceo-o.fr

**Plus de 50 000  
établissements leur font  
confiance.**

**Faites leur signe !**



# LOISIRS ET CULTURE



Règles communes aux commandes .....	Page 30
Carte Culture.....	Page 31
Coupon sport ANCV .....	Page 31
Chèque Up Sport et Loisirs .....	Page 31

## Partenaires

 .....	Page 32
 .....	Page 32
 .....	Page 32
 .....	Page 33
 .....	Page 33
 .....	Page 34

Retrouvez toutes ces prestations en vidéo sur notre chaîne 



Scannez ce code  
pour réaliser votre demande en ligne.

# RÈGLES COMMUNES AUX COMMANDES



- Pensez à vérifier que votre tranche d'imposition soit à jour sur votre espace personnel avant toute commande.
- Joignez des chèques séparés pour des commandes de typologies différentes.
- En cas de commande importante, Plurélya se réserve le droit d'attendre l'encaissement du chèque.
- Les Cartes Culture, Chèques Up Sport & Loisirs et Coupons Sport ANCV vous seront adressés à votre domicile à nos frais.
- Veuillez vous assurer, quand vous recevez l'enveloppe contenant les valeurs, du bon état de celle-ci.
- Le panachage des valeurs est réalisé par les prestataires.
- Le délai de réception des valeurs à compter de la commande chez nos prestataires est en général de 10 à 15 jours ouvrés (les délais d'acheminement pour un envoi à l'étranger sont plus longs).
- Règlement par carte bancaire uniquement en ligne.
- Vous disposez d'un délai de rétractation de 7 jours à la date de réception des valeurs commandées. Dans ce cas, les frais de retour (recommandé ou valeur déclarée fortement conseillé) sont à votre charge. Les valeurs doivent nous parvenir en parfait état.
- Dans le cas d'une non-distribution des valeurs due à votre responsabilité (nouvelle adresse non communiquée, par exemple), les frais de réexpédition seront à votre charge.

## PARTICIPATION DE PLURÉLYA

Selon le montant de l'impôt 2022 sur les revenus 2021

**50%**

si **TRANCHE 1**  
(≤ 1 200 €)

**30%**

si **TRANCHE 2**  
(entre 1 201 € et 2 500 €)

**20%**

si **TRANCHE 3**  
(> à 2 500 €)

**i**

**La carte Culture, les Chèques Up Sport & Loisirs et les Coupons Sport ANCV, ne sont ni échangeables, ni remboursables, passé un délai de 7 jours après réception de votre commande.**

**En cas de non réception des valeurs, à compter de la date de votre commande, vous avez 60 jours pour vous manifester.**

illicado

Plurélya  
CONFÉRENCE À L'ÉCHÉLLE  
DE VOS ŒUVRES SOCIALES



NOUVEAUTÉ

illicado

Carte Culture



### BON À SAVOIR

La carte cadeau physique est valable chez plus de 160 partenaires : plus de 20 000 magasins et 50 sites internet !

Retrouvez tous les partenaires sur le site <https://www.illicado.com/partenaires>

## CARTE CULTURE

Utilisable en une ou plusieurs fois, en magasin et sur internet, payez au centime d'euro près.

La carte Culture donne exclusivement accès aux biens culturels : livres / BD, supports musicaux ou vidéos (CD, DVD, logiciels, CDROM, Blu-Ray) ainsi qu'aux prestations culturelles : cinéma, théâtre, spectacles, concerts, expositions, musées, monuments historiques, zoos, cirques...

Possibilité de commander en une ou plusieurs fois.

**Valable 2 ans (à la date d'émission de la carte).**



**En cas de non réception des valeurs, vous avez 60 jours pour vous manifester via [plurelya@illicado.com](mailto:plurelya@illicado.com)**



Coupons Sport ANCV



### BON À SAVOIR

\* Les Coupons Sport ANCV portent une date de validité. Les titres non utilisés au cours de leur période de validité peuvent être échangés dans les trois mois après la fin de validité via l'ANCV.

Retrouvez les conditions d'échange sur le site <https://leguide.ancv.com>

## COUPON SPORT ANCV

Un titre individuel pour régler les cotisations, adhésions, cours ou stages.

Plus de 48 000 associations, clubs ou équipements sportifs, conventionnés sur l'ensemble du territoire.

Valable pour vous, votre conjoint, vos enfants.

Possibilité de commander en une ou plusieurs fois.

**Disponible en coupures de 10 € sécurisées et prépayées.**

**Valable 2 ans en plus de son année d'émission et échangeable en fin de validité via l'ANCV\*.**



**Avant de commander, merci de vous assurer que le club ou l'association accepte le règlement en Coupons Sport ANCV.**



Chèques UP Sport & Loisirs

Up sport & loisirs



### BON À SAVOIR

Pour retrouver tous nos partenaires près de chez vous, rendez-vous sur :

<https://up-sport-loisirs.fr/partenaires.htm>

## CHÈQUE UP SPORT & LOISIRS

Accédez à une multitude d'activités pour toute la famille près de chez vous, de votre lieu de travail ou de vos vacances. Profitez de milliers de partenariats partout en France avec des établissements sport, loisirs et détente.

Possibilité de commander en une ou plusieurs fois.

**Valeur nominale unitaire de 10 €.**

**Valable 1 an à partir de la date d'émission.**

**Délai de livraison moyen sous 3 semaines.**



SERIES MANIA

# SMANIAS

FESTIVAL INTERNATIONAL - LILLE / HAUTS-DE-FRANCE

Avec Séries Mania et Plurélya,  
profitez d'un accès privilégié  
au festival 100% séries

## SERIES MANIA

FESTIVAL INTERNATIONAL - LILLE / HAUTS-DE-FRANCE



À Lille et en ligne,  
du 17 au 24 mars 2023

Wonderbox  
COLLECTIVITÉS

# -16%

SUR LES COFFRETS\*



### COMMENT EN PROFITER ?

- 1 Rendez-vous sur le site [collectivite.wonderbox.fr](http://collectivite.wonderbox.fr) ou connectez-vous à votre accès privé Plurélya.
- 2 Choisissez votre coffret présenté au prix public.
- 3 Renseignez le code promo « **CE-PLURELYA** » à l'étape « Panier ».
- 4 Payez en ligne et recevez votre coffret cadeau à domicile ou votre e-coffret immédiatement par mail.

\*hors coffrets: l'âme France, Disneyland Paris, Opéra National de Paris, Cartes Cadeaux et Supercard. Offre valable toute l'année, non cumulable avec toute autre remise ou code promotion Wonderbox. L'abus d'alcool est dangereux pour la santé, à consommer avec modération. MULTIPASS SAS - Capital social : 35 820€ - RCS Paris 479 678 153 - 71 rue Desnouettes 75 015 Paris - IM075100213

DES REDUCTIONS JUSQU'À -20 %  
Sur votre matériel informatique

DELL  
Technologies

INTELLIGENCE  
ET INNOVATION



## COMMENT OBTENIR VOS REMISES ?

- Rendez vous vite dans votre Espace Agent Plurélya et cliquez sur l'offre Dell.
- Renseignez votre e-mail et le code de sécurité : **PLURELYA**



C'est Fait !  
Vous pouvez aller profiter de vos  
remises sur **Dell.fr**







**l'Orange bleue** Mon Coach Fitness, le n°1 du Fitness en France met un point d'honneur à satisfaire les hommes et femmes de tout âge, sportifs ou non, souhaitant entamer un programme de fitness pour se prendre en main tout en étant accompagné de manière personnalisée.

Offre Clubs **l'Orange bleue** Mon Coach Fitness :

Abonnement Free 12 mois :

-74€ de remise : soit le pack PREMIUM à 50€ offert + 27,90€ par mois au lieu de 29,90€\* (\*tarif province)

Abonnement Enjoy 27 mois :

-98€ de remise : soit le pack PREMIUM à 50€ offert + 19,90€ les 3 premiers mois puis 24,90€ par mois au lieu de 26,90€ sur les 24 mois suivants\* (\*tarif province)

Retrouvez l'adresse et les horaires des 380 clubs sur : <https://www.lorangebleue.fr>

Et sur Facebook :

<https://www.facebook.com/orangebleuefrance/>

**l'Orange bleue** Mon Coach Fitness, le nouveau «pack avantages» Multisalles.



Il comprend :

- L'accès Multisalles sur plus de 380 clubs en France
- Le suivi musculation offert
- Le report d'abonnement jusqu'à 90 jours
- La «carte club» adhérent «PULP» by l'Orange bleue» avec plus de 60 000 avantages de proximité autour de votre club



**VENTE DE VÉLOS HOLLANDAIS D'OCCASION**  
revisités, et prêts à rouler !

Profitez de **-10% de remise** en boutique, ou sur notre site

<https://www.lehollandaisvelo.fr>

avec le code

**PLURELYA2021**

24 rue de la Barre  
59800 LILLE  
07.85.82.77.34  
lehollandaisvelo@gmail.com

**LE HOLLANDAIS VÉLO**  
L'AUTENTIQUE VÉLO HOLLANDAIS



**Vous avez l'habitude de pratiquer votre activité favorite au même endroit ou de vous rendre régulièrement chez le même commerçant ?**

**Une réduction partenaire chez lui vous intéresse ?**

**Invitez-le à rejoindre le réseau Couleur CE !**

**Comment ?**

- **Connectez-vous à la plateforme Couleur CE depuis votre espace personnel Plurélya.**
- **Cliquez sur le menu «Avantages»**
- **Puis, cliquez sur «Parrainage fournisseur» dans le menu de gauche.**
- **Saisissez l'adresse mail du commerçant concerné et validez.**

> Le Portail 100% réduction

★ Nouvelle version  
Nouvelle application

**COMMENT VITE EN PROFITER ?**

- 1) Connectez-vous à votre espace personnel PLURELYA
- 2) Cliquez sur « votre espace Couleur CE »

**Boostez votre pouvoir d'achat !**



**Cinemas**  
-20 à 40%



**Parcs / Zoos**  
-20 à -45%



**Spectacles**  
jusqu'à -60%



**Shopping**  
-5 à -45%



**Vacances**  
-5 à 70%



**Animations**  
jeux et cadeaux

Des avantages toute l'année, en illimité et pour toute la famille !

Des milliers d'offres auprès de partenaires nationaux et locaux

Besoin d'un référencement local ?  
Vous pouvez lancer une demande en quelques clics !

**Vacances**

-5 à -70% toute l'année

★ Nouvelle version  
Nouvelle application



**BONUS** : profitez de semaines de vacances au prix d'achat à partir de 147€ pour 6 pers. !



- réservation tel ou internet
- paiement ANCV
- accès illimité 24h/24 et 7j/7
- +2.000.000 séjours
- +150 fournisseurs

**Animations**

plein de jeux et cadeaux



**COMMENT VITE EN PROFITER ?**

- 1) Connectez-vous à votre espace personnel PLURELYA
- 2) Cliquez sur « votre espace Couleur CE »

**Cinémas**

-20 à -40% toute l'année

★ Nouvelle version  
Nouvelle application



**Super BONUS** 4€ offerts sur le prix remisé + frais d'envoi offerts !!

- e-billet instantané
- paiement CB
- accès illimité 24h/24 et 7j/7
- +5000 salles
- +80 parcs et zoos

**Parcs et Zoos**

-20 à -30% toute l'année



**COMMENT VITE EN PROFITER ?**

- 1) Connectez-vous à votre espace personnel PLURELYA
- 2) Cliquez sur « votre espace Couleur CE »

**Spectacles**

jusqu'à -60% toute l'année

★ Nouvelle version  
Nouvelle application



**Super BONUS** 10€ offerts sur le prix remisé + frais d'envoi offerts !!

- e-billet instantané
- paiement CB
- accès illimité 24h/24 et 7j/7
- +60.000 événements
- +200 marques

**Shopping**

-5 à -45% toute l'année



**COMMENT VITE EN PROFITER ?**

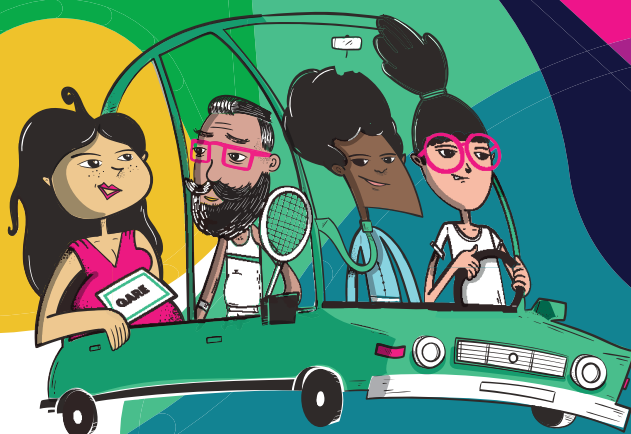
- 1) Connectez-vous à votre espace personnel PLURELYA
- 2) Cliquez sur « votre espace Couleur CE »

NOUVEAUTÉ

# mobicoop

Notre offre de  
**covoiturage privilégiée**  
proposée par Mobicoop !

Pour plus d'infos :  
**Valentin Champion**  
[accompagner@mobicoop.org](mailto:accompagner@mobicoop.org)



[mobicoop.fr](http://mobicoop.fr)



Télécharger dans  
l'App Store

DISPONIBLE SUR  
Google Play

# VACANCES



Allocation vacances enfants.....	Page 37
Allocation ACM (centre aéré).....	Page 37
Allocation vacances adolescents .....	Page 37
Allocation BAFA .....	Page 38
Allocation séjour linguistique.....	Page 38
Allocation séjours vacances.....	Page 38

## Partenaires

Nos partenaires vacances .....	Page 39
Vos avantages et réductions .....	Page 40

## Formations BAFA



Cemèa FORMATION .com

.....	Page 42
.....	Page 42

Retrouvez toutes ces prestations en vidéo sur notre chaîne **YouTube**



Scannez ce code  
pour réaliser votre demande en ligne.

# ALLOCATION VACANCES ENFANTS



Virement bancaire



## BON À SAVOIR

L'âge maximum est porté à 21 ans si le taux d'handicap de l'enfant est d'au moins 80%.

i

Allocation non cumulable avec les allocations ACM, BAFA et séjour linguistique (sauf agent en formule S).

## CONDITIONS

- **Âge maximum** : 17 ans dans l'année (né à compter du 01/01/2006).
- **Durée des vacances** : 5 jours consécutifs minimum.

## PIÈCES JUSTIFICATIVES

- Justificatifs au nom de l'agent ou de l'enfant indiquant les dates du séjour et le montant pris en charge (un pour chaque enfant).
- Les vacances doivent se dérouler en dehors du domicile familial.
- Le montant réglé doit être au moins égal au montant de la prestation.
- Copie du livret de famille complet (si jamais fourni).
- Relevé d'identité bancaire (si jamais fourni).
- **Uniquement pour les agents en formule S** : avis d'imposition 2022 sur les revenus 2021 (si jamais fourni).

# ALLOCATION ACM (CENTRE AÉRÉ)

## CONDITIONS

- **Âge maximum** : 16 ans dans l'année (né à compter du 01/01/2007).
- **Fréquentation** : 5 jours minimum dans l'année.

## PIÈCES JUSTIFICATIVES

- Facture acquittée ou attestation du directeur du centre précisant la période de fréquentation, le montant payé par la famille et le nom du ou des enfants participants (un justificatif pour chaque enfant).
- Le montant réglé doit être au moins égal au montant de la prestation.
- Copie du livret de famille complet (si jamais fourni).
- Relevé d'identité bancaire (si jamais fourni).
- **Uniquement pour les agents en formule S** : avis d'imposition 2022 sur les revenus 2021 (si jamais fourni).



## BON À SAVOIR

L'âge maximum est porté à 21 ans si le taux d'handicap de l'enfant est d'au moins 80%.

i

Allocation non cumulable avec les allocations vacances enfants, BAFA et séjour linguistique (sauf agent en formule S).

## CONDITIONS

- **Tranche d'âge** : de 18 à 20 ans (né entre 2003 et 2005).
- **Durée des vacances** : 5 jours consécutifs minimum.
- **Uniquement avec des organismes agréés tels que** : camp d'adolescent, stage sportif ou culturel, colonie.

## PIÈCES JUSTIFICATIVES

- Facture acquittée de l'organisme responsable du séjour (un justificatif pour chaque enfant).
- Copie du livret de famille complet (si jamais fourni).
- Relevé d'identité bancaire (si jamais fourni).
- **Uniquement pour les agents en formule S** : avis d'imposition 2022 sur les revenus 2021 (si jamais fourni).



Virement bancaire



## Rappel des exclusions

Les vacances familiales, chez des amis, en camping, en gîtes ruraux, en location, à l'hôtel...



Virement bancaire

## ALLOCATION BAFA

### CONDITIONS

- **Tranche d'âge** : de 16 à 20 ans (né entre 2003 et 2007).
- Formation BAFA de base et perfectionnement.

### PIÈCES JUSTIFICATIVES

- Justificatifs au nom de l'agent ou de l'enfant indiquant le montant pris en charge.
- Copie du livret de famille complet (si jamais fourni).
- Relevé d'identité bancaire (si jamais fourni).



### BON À SAVOIR

L'âge maximum est porté à 21 ans si le taux d'handicap de l'enfant est d'au moins 80%.

i

Allocation non cumulable avec les allocations vacances enfants et ACM (sauf agent en formule S).



Virement bancaire

## ALLOCATION SÉJOUR LINGUISTIQUE

### CONDITIONS

- **Âge maximum** : 20 ans (né à compter du 01/01/2003).
- **Durée du séjour** : 5 jours consécutifs minimum.
- Uniquement avec des organismes agréés pour un séjour organisé en France ou à l'étranger.

### PIÈCES JUSTIFICATIVES

- Justificatifs au nom de l'agent ou de l'enfant indiquant les dates du séjour et le montant pris en charge.
- Copie du livret de famille complet (si jamais fourni).
- Relevé d'identité bancaire (si jamais fourni).
- **Uniquement pour les agents en formule S** : avis d'imposition 2022 sur les revenus 2021 (si jamais fourni).

i

Allocation non cumulable avec les allocations vacances enfants et ACM (sauf agent en formule S).



Virement bancaire

## ALLOCATION SÉJOURS VACANCES

### CONDITIONS

- Si vous partez en vacances avec l'un de nos partenaires (voir page 40), Plurélya vous octroie une participation à hauteur de 10% du montant de la facture acquittée (voir le montant maximal sur votre fiche avantages), venant se cumuler avec les réductions négociées et octroyées par les partenaires.
- Le certificat d'appartenance à Plurélya, demandé par certains de nos partenaires est disponible sur votre espace personnel.

### PIÈCES JUSTIFICATIVES

- Facture acquittée au nom de l'agent ou de son conjoint.
- Relevé d'identité bancaire (si jamais fourni).

# NOS PARTENAIRES VACANCES

Belambra  
clubs

MS vacances  
CAMPINGS & CLUBS

CampingDirect.com  
spécial CE

homair



MISTER  
CAMP.COM  
le meilleur pour vos vacances

nemea  
résidences vacances

TohA pi  
campings

campings.com

CAMPING VILLAGES  
yelloh!  
VILLAGE

goëlia.com  
Résidences et Clubs de Vacances

LAGRANGE  
vacances

SANDAYA  
★★★★★

PIERRE &  
VACANCES



maeva

Madame Vacances



adagio  
APARTHOTEL



Odalys  
VACANCES

FRAM

Plein vent

vacances  
ulvf  
Partager ce qui a du sens

azureva  
Vacances en terre de partage

CAPFRANCE  
villages vacances et hôtels clubs

VACANCES  
BLEUES

VILLAGES  
CLUBS  
DU SOLEIL

VVF

CROISILAND  
Vos vacances 100% plaisir!

Costa Royal Caribbean PONANT  
MSC CroisiEurope

Club Med

VTF  
LES VACANCES TRÈS FAMILLES

CAPITALES TOURS

CAMPING  
Paradis



Instant Voyage  
LE VOYAGE COUP DE COEUR

Promovacances

tibo  
TOURS

TUI

interhome  
Locations de vacances

MisterFly<sup>CE</sup>



Hotel POUR TOUS



Voiture POUR TOUS

vacances  
passion

UCPa

NOUVEAUTÉ

HUTTOPIA

NOUVEAUTÉ

GreenGo

SKIMIUM.com

SKISET

# VOS AVANTAGES ET RÉDUCTIONS



## BON À SAVOIR

Retrouvez les avantages de chacun de nos partenaires dans votre espace personnel.



## CAMPING

Partenaire	Code partenaire	Remise	Téléphone	Site internet / adresse mail
CAMPEOLE / MS VACANCES	PLURELYA	Jusqu'à 15%	02.53.81.70.00	<a href="http://www.ms-vacances.com">www.ms-vacances.com</a>
CAMPINGDIRECT.COM (New Deal CE)	REMISE AUTOMATIQUE	Jusqu'à 25%		<a href="http://www.ce-campingdirect.com/149/fr">www.ce-campingdirect.com/149/fr</a>
CAMPINGS.COM	PLURELYA59/PLURELYA59	Jusqu'à 50%	01.76.21.13.85	<a href="http://www.campings.com/ce/cpc">www.campings.com/ce/cpc</a>
HOMAIR	PLURELYA	Jusqu'à 15%	04.84.39.08.50	<a href="http://www.homair.com">www.homair.com</a>
MISTERCAMP.COM	PLURELYA	Jusqu'à 15%	02.51.700.600	<a href="http://www.mistercamp.com/ayant-droit-acces">www.mistercamp.com/ayant-droit-acces</a>
CAMPING PARADIS	PLURELYACP	Jusqu'à 10%	02.52.562.626	<a href="http://www.campings-paradis.com">www.campings-paradis.com</a>
SANDAYA	SPLU59	Jusqu'à 40%	04.11.32.90.00	<a href="http://www.sandaya.fr">www.sandaya.fr</a>
TOHAPI (VS distribution France)	PLURELYA	Jusqu'à 40%		<a href="http://www.tohapi.fr">www.tohapi.fr</a>
YELLOH VILLAGE	FONYV75	Jusqu'à 15%	04.66.739.739	<a href="http://www.yellohvillage.fr">www.yellohvillage.fr</a>



## VOYAGES, SÉJOURS, CIRCUITS

Partenaire	Code partenaire	Remise	Téléphone	Site internet / adresse mail
CAPITALES TOURS	PLURELYA	Jusqu'à 15%	03.20.54.84.32	<a href="http://www.capitales-tours.com">www.capitales-tours.com</a>
CLUB MED	BH PLURELYA/174496	Jusqu'à 17%	0.825.825.895	<a href="http://www.clubmed.fr/collectivites">www.clubmed.fr/collectivites</a>
CROISILAND	REMISE AUTOMATIQUE	Jusqu'à 10%	04.79.26.59.60	<a href="http://www.croisiland.com/partenaires/plurelya">www.croisiland.com/partenaires/plurelya</a>
FRAM/PLEIN VENT	58242	Jusqu'à 9%	0.892.62.44.44	<a href="http://www.fram-ce.fr">www.fram-ce.fr</a>
INSTANT VOYAGE	PLURELYA	Jusqu'à 5%	03.91.84.02.20	<a href="http://www.instant-voyage.com">www.instant-voyage.com</a>
PROMOVACANCES	A0811	Jusqu'à 11%	0899.654.634	<a href="http://www.promovacances-ce.com">www.promovacances-ce.com</a>
TIBO TOURS	PLURELYA	Jusqu'à 5%	03.20.14.56.56	<a href="mailto:contact@tibo-tours.com">contact@tibo-tours.com</a>
TUI FRANCE (Clubs Marmara et Lookéa, Nouvelles Frontières )	D00413@PLU (internet) D00413 (mail, tél., agence)	Jusqu'à 5%	0.825.160.131	<a href="http://www.tui.fr">www.tui.fr</a>
UCPA	LE91	Jusqu'à 5%	3260 / 0825.880.800	<a href="http://www.ucpa.com">www.ucpa.com</a>



## VILLAGE DE VACANCES

Partenaire	Code partenaire	Remise	Téléphone	Site internet / adresse mail
AZUREVA	PLURELYA	Jusqu'à 12%		<a href="http://www.azureva-vacances.com">www.azureva-vacances.com</a>
CAPFRANCE	PLURELYA	Jusqu'à 10%		<a href="http://www.capfrance-vacances.com">www.capfrance-vacances.com</a>
VACANCES BLEUES	PLURELYA	Jusqu'à 40%	04.91.00.96.82	<a href="mailto:resace@vacancesbleues.fr">resace@vacancesbleues.fr</a>
VILLAGES CLUBS DU SOLEIL	1000245	Jusqu'à 40%	0.825.802.805	<a href="http://www.villagesclubsdusoleil.com">www.villagesclubsdusoleil.com</a>
VTF	692093	Jusqu'à 40%	04.42.123.200	<a href="http://www.vtf-vacances.com/fr/espace-collectivites-ce">www.vtf-vacances.com/fr/espace-collectivites-ce</a>
VVF VILLAGES	55526	Jusqu'à 15%	04.73.43.00.43	<a href="http://www.vvf-villages.org">www.vvf-villages.org</a>
VACANCES PASSION	PLURE591	Jusqu'à 10%		<a href="http://www.vacances-passion.org">www.vacances-passion.org</a>





## LOCATIONS

Partenaire	Code partenaire	Remise	Téléphone	Site internet / adresse mail
GITES DE FRANCE	PLURELYA	Jusqu'à 5%		<a href="https://www.gites-de-france.com/fr/ce/register">https://www.gites-de-france.com/fr/ce/register</a>
INTERHOME (HHD SARL)	705481/PLURELYA	Jusqu'à 10%	01.53.36.60.00	<a href="http://www.interhome.fr">www.interhome.fr</a>



## RÉSIDENCE DE VACANCES

Partenaire	Code partenaire	Remise	Téléphone	Site internet / adresse mail
BELAMBRA	PLURELYA/5076S	Jusqu'à 10%	0.890.64.53.54	<a href="http://www.belambra.fr/collectivites">www.belambra.fr/collectivites</a>
GOELIA	PLURELYA/59000	Jusqu'à 40%		<a href="http://www.goelia.com">www.goelia.com</a>
LAGRANGE VACANCES	PLURELYA	Jusqu'à 10%	01.71.25.02.45	<a href="http://www.vacances-lagrange.com">www.vacances-lagrange.com</a>
PIERRE ET VACANCES	PLURA/14291	Jusqu'à 30%	0.891.700.220	<a href="http://ce.groupepvcp.com">ce.groupepvcp.com</a>
ADAGIO	PLURA/14291	Jusqu'à 10%	0.891.700.220	<a href="http://ce.groupepvcp.com">ce.groupepvcp.com</a>
CENTER PARCS	PLURA/14291	Jusqu'à 35%	0.891.700.220	<a href="http://ce.groupepvcp.com">ce.groupepvcp.com</a>
VILLAGES NATURE	PLURA/14291	Jusqu'à 35%	0.891.700.220	<a href="http://ce.groupepvcp.com">ce.groupepvcp.com</a>
MAEVA	PLURA/14291	Jusqu'à 20%	0.891.700.220	<a href="http://ce.groupepvcp.com">ce.groupepvcp.com</a>
MADAME VACANCES (Eurogroup)	PLURELYA	Jusqu'à 15%	04.79.65.07.65	<a href="http://www.madamevacances.com">www.madamevacances.com</a>
MMV	01/24089	Jusqu'à 20%	04.92.12.62.12	<a href="http://partenaires.mmv.fr">partenaires.mmv.fr</a>
NEMEA	PLU59	Jusqu'à 12%	05.57.26.00.30	<a href="http://www.residence-nemea.com">www.residence-nemea.com</a>
VACANCES ULVF	PAR3014	Jusqu'à 30%	04.77.56.66.09	<a href="http://www.vacances-ulvf.com">www.vacances-ulvf.com</a>
ODALYS VACANCES	PLURELYA	Jusqu'à 28%	04.42.25.99.95	<a href="http://www.odalys-vacances.com">www.odalys-vacances.com</a>



## HÔTELS

Partenaire	Code partenaire	Remise	Site internet / adresse mail
HÔTEL POUR TOUS	PLURELYA/hotel	Jusqu'à 10%	<a href="http://www.hotelpourtous.com/login.htm?login=plurelya&amp;password=hotel&amp;action=connect">http://www.hotelpourtous.com/login.htm?login=plurelya&amp;password=hotel&amp;action=connect</a>



## VOLS SECS

Partenaire	Code partenaire	Remise	Site internet / adresse mail
MISTERFLY	PLURELYA/vol	Jusqu'à 2%	<a href="https://ce.misterfly.com/?login=4i1i26k0w125uu6d21d2qk2dt">https://ce.misterfly.com/?login=4i1i26k0w125uu6d21d2qk2dt</a>



## LOCATION DE VÉHICULES

Partenaire	Code partenaire	Remise	Site internet / adresse mail
VOITURE POUR TOUS	PLURELYA/hotel	Jusqu'à 8%	<a href="https://www.voiturepourtous.com/?mainSiteCode=PLURELYA">https://www.voiturepourtous.com/?mainSiteCode=PLURELYA</a>



## SÉJOURS ÉCORESPONSABLES

Partenaire

Code partenaire

Remise

Téléphone

Site internet / adresse mail

NOUVEAUTÉ

GREENGO

PLURELYA

Jusqu'à 5%

[www.greengo.voyage](http://www.greengo.voyage)

NOUVEAUTÉ

HUTTOPIA

HUTAPLURELYA

Jusqu'à 25%

04.37.64.22.35

[www.huttopia.com](http://www.huttopia.com)



## SKI

Partenaire

Code partenaire

Remise

Téléphone

Site internet / adresse mail

SKIMIUM

REMISE AUTOMATIQUE

Jusqu'à 8%

01.41.12.97.97

<https://www.skimium.fr/?cobranding=cse>

SKISET

PLURELYA

Jusqu'à 60%

<https://www.skiset.com/partner/plurelya>



## ACCOMPAGNEMENT À LA FORMATION

Partenaire

Code partenaire

Remise

Téléphone

Site internet / adresse mail

IFAC

PLURELYA2022

Jusqu'à 15%

03.61.54.13.55

[www.ifac-formation.fr](http://www.ifac-formation.fr)

CÉMÉA

Jusqu'à 10%

[jeannie.berteloot@utno.ifac.asso.fr](mailto:jeannie.berteloot@utno.ifac.asso.fr)

[www.cemea-formation.com](http://www.cemea-formation.com)



Comment me former pour animer les vacances et loisirs des enfants et des jeunes ?

[IFAC-FORMATION.FR](http://IFAC-FORMATION.FR)  
Catalogue et inscription en ligne !



## le BAFA

Cemēa FORMATION

Se former aux CEMÉA pour devenir animateur ou animatrice auprès des enfants et des adolescents

#animation #jeux #vacances #loisirs #enfance #jeunesse



- une formation et une expérience humaine qui prépare à de vraies **responsabilités**
- une **pédagogie concrète et active** : pratique d'activités, temps de réflexion, échanges favorisant l'implication de toute.s

- des équipes de **formateurs et formatrices de terrain**, formés par les CEMÉA
- un accès gratuit pendant un an à la médiathèque éduc'active **Yakamedia**, une riche boîte à outils pour animer.

Avec Plurélya, bénéficiez de **10% de réduction** sur présentation d'un certificat d'appartenance

Association d'éducation populaire et mouvement d'éducation nouvelle, les CEMÉA forment à l'animation et la direction des séjours d'enfants et adolescents depuis 1937.



Inscrivez-vous sur notre site [cemea-formation.com](http://cemea-formation.com)



NOUVEAUTÉ

GreenGo

L'alternative à Airbnb pour vos vacances.  
Éco-responsable. Française. Équitable.



GreenGo sélectionne des logements "pépites"  
partout en France, chez des hôtes écoresponsables  
**5%** de remise toute l'année avec le code **PLURELYA**

[www.greengo.voyage](http://www.greengo.voyage)

## SÉJOURS ÉCORESPONSABLES

NOUVEAUTÉ

### HUTTOPIA, VOYAGEZ ENSEMBLE CAMPEZ NATURE



+ DE 49 DESTINATIONS EN FRANCE ET EN EUROPE

JUSQU'À  
**-25%**  
Avec le code  
**HUTAPLURELYA**

- Frais de dossier offerts
- Chèques-Vacances acceptés
- Arrivées / départs tous les jours

HUTTOPIA

SÉJOURS EN PLEINE NATURE DEPUIS 1999

INFOS ET RÉSERVATION : 04 37 64 22 35 - [www.huttopia.com](http://www.huttopia.com)

Association Loi 1901 à but non lucratif déclarée en Préfecture du Nord

sous le N° 9505 Siret 783 713 688 00092

Directeur de la publication : Bernard HAESBROECK

Directeur de la rédaction : Mabrouk ZOUAREG

Rédaction : octobre 2022

Tous droits d'utilisation réservés - Sous réserve d'erreurs typographiques

Siège social 6 Place Mendès France, CS 80011, 59046 LILLE CÉDEX

[contact@plurelya.fr](mailto:contact@plurelya.fr) - [www.plurelya.fr](http://www.plurelya.fr)



Plurélya envoie la majorité de ses courriers en « Lettre verte » :  
respectueuse de l'environnement, la Lettre verte ne nécessite pas de prendre l'avion  
et émet dès son lancement 15 % en moins de CO2 que la Lettre prioritaire.

Conception et réalisation graphique : [Plurélya](http://www.plurelya.com)

Impression [LA GAZETTE](http://www.la-gazette.com), 7 rue Jacquemars Gielée - 59000 LILLE

Crédits photos : Plurélya - 123RF - Freepik - Adobe Stock - Envanto Elements - Partenaires Plurélya

## L'ACCOMPAGNEMENT SOCIAL ET CULTUREL AU QUOTIDIEN

Une question ?

### Contactez-nous

Nos équipes sont disponibles  
du lundi au vendredi  
de 09h00 à 12h30 et de 13h30 à 17h00.



contact@plurelya.fr  
www.plurelya.fr



**0 809 36 13 13** Service gratuit  
+ prix appel

[www.plurelya.fr](http://www.plurelya.fr)



You Tube